



朝东航空  
EASTING AIRLINES

# 福州长乐国际机场实习岗位介绍

宣讲人：

时间：2024.12

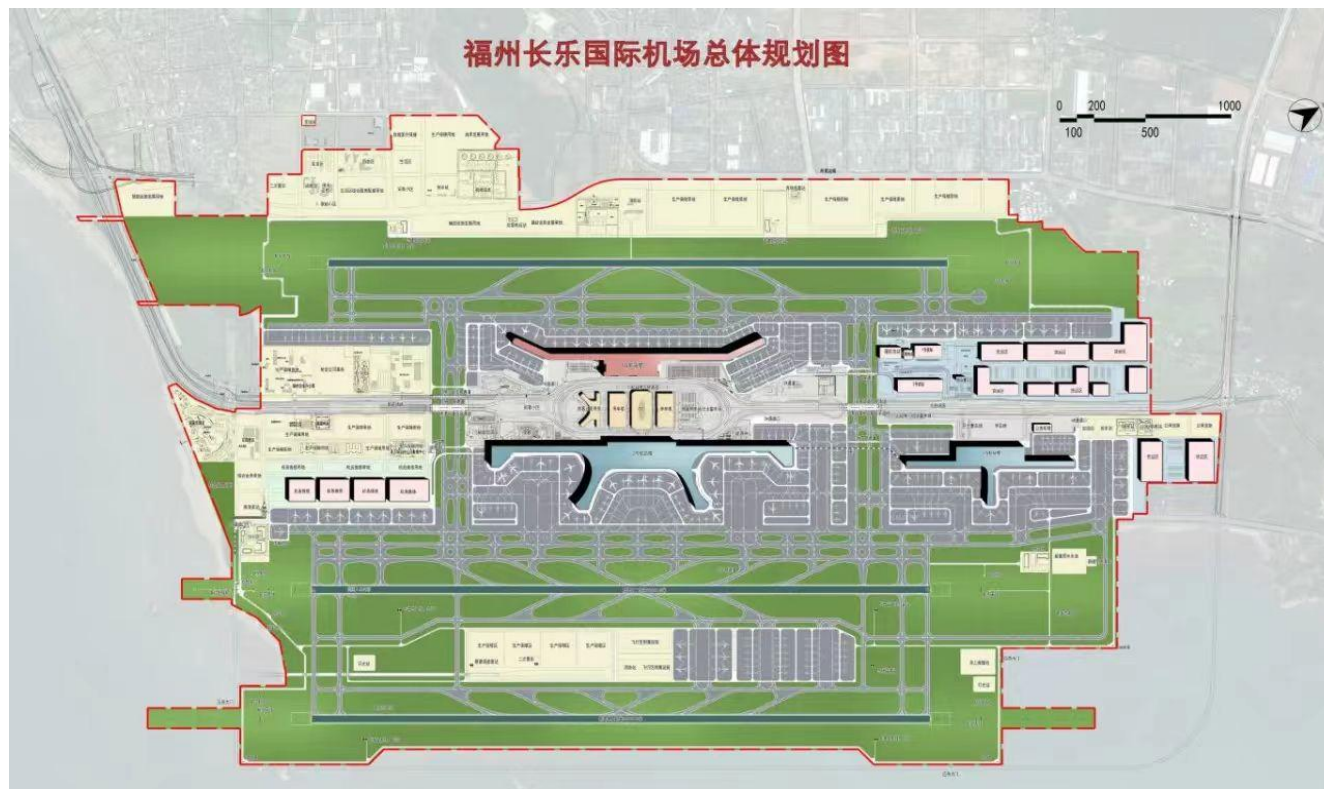


福州长乐国际机场  
FUZHOU CHANGLE INTERNATIONAL AIRPORT

福州长乐国际机场 (IATA: FOC, ICAO: ZSFZ)，简称福州机场，位于中国福建省福州市长乐区漳港街道金湖梅线，距离福州市区约39千米，为4E级民用国际机场、区域枢纽机场、“海上丝绸之路”门户枢纽机场、华东机场群成员。1997年6月23日，福州长乐国际机场正式通航。福州长乐国际机场现有航站楼一座，共计21.6万平方米；通航点达89个，开通航线117条；跑道长3600米，有机位76个。2020年9月10日，福州长乐国际机场二期扩建工程开工。预计2026年正式通航。2024年10月23日，中国民航局正式批复《福州长乐国际机场总体规划》，福州机场正式定位为区域枢纽机场及超大型机场。

# PART 01

## 机场介绍



# PART 01

## 工作岗位

福州长乐国际机场  
安检防爆岗位



# 岗位介绍

## 福州长乐机场防爆岗位

人数：20人

职责：机场内检测旅客及旅客行李，防止旅客携带易燃易爆等危险物品进站;在站内通过安检仪器对进站旅客进行安全检查；维持站内秩序；对违反安检规章制度的现象予以制止并及时向上级汇报（例：拒检);熟练掌握各种安检设备的操作及识别方法。

实践地点：福州长乐机场



# 工作时间



八小时工作制，根据机场统一管理  
与安排，采用倒班制。



一般为6个月（岗前资质培  
训期不计入）



2024.12.17至2024.20



2024.12.30



## 待遇及福利

**补贴：**购买社保后到手2000/月（加班费，其它补贴另算）；

**住宿：**提供免费住宿；

**工作餐：**免费提供三餐；

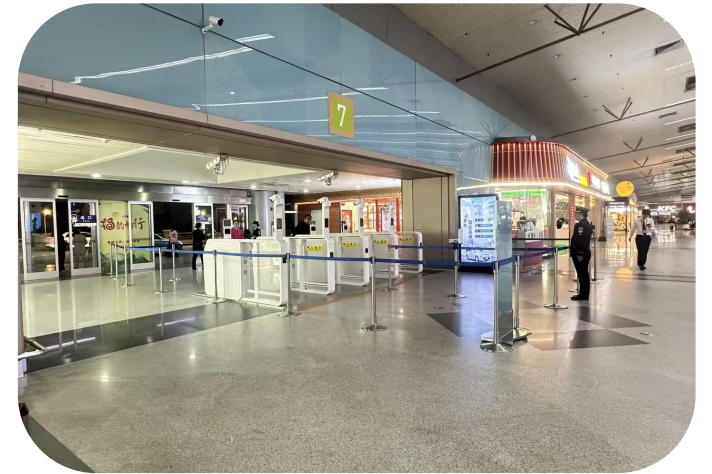
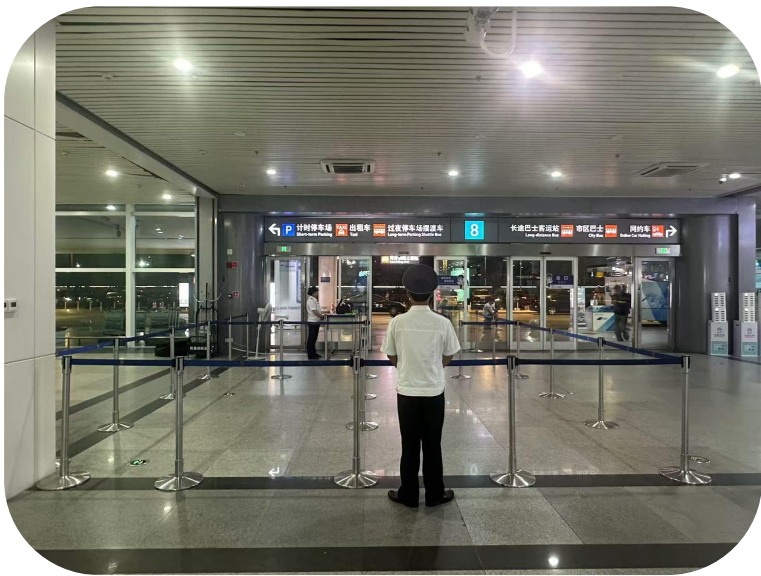
**实习期间开始购买五险；**



# PART 01

## 工作环境

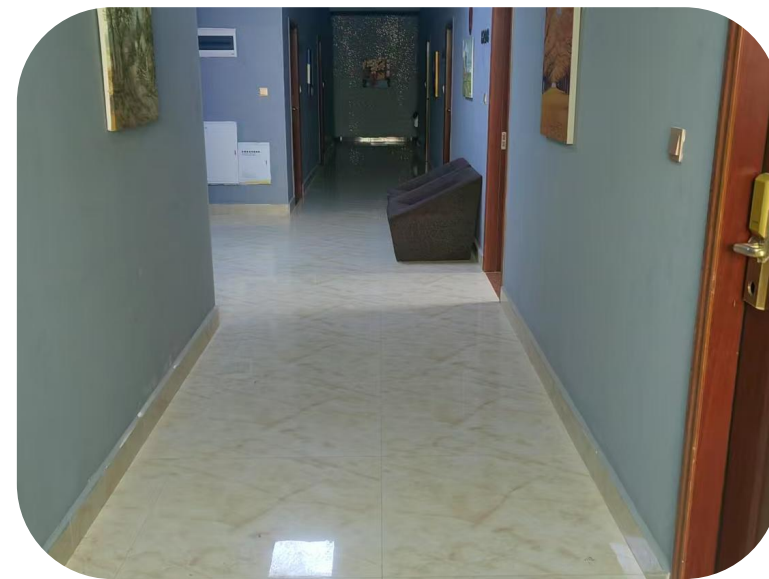
### 福州机场工作环境



# PART 01

## 住宿环境

### 福州机场住宿环境







朝东航空  
EASTING AIRLINES

# 感谢聆听

实习就业

联系吴老师17308235594

宣讲人：XXXX

时间：2024.12